

# これからの新しいモノづくり **LUMEX** フェア

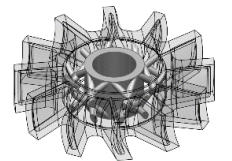
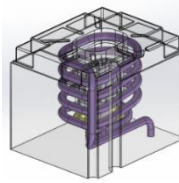
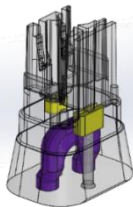
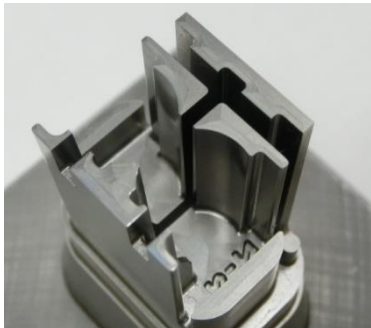
会期: 2016年10月4日(火), 5日(水) 9:00-17:00  
会場: マツウラ 東京フォーラムセンター

## LUMEX ソリューション

【高機能金型】



【高機能部品】



## ハイブリッド金属3Dプリンタ



**LUMEX**  
**Avance-25**

高速対応

造形時間短縮

切削時間短縮



東京フォーラムセンター



住所: 東京都大田区南六郷1丁目26-13  
TEL 03-5703-7030  
FAX 03-5703-7570



アクセス 京急本線雑色駅より 徒歩12分  
JR蒲田駅より タクシー15分

お問い合わせは  
[lumex@matsuura.co.jp](mailto:lumex@matsuura.co.jp) まで

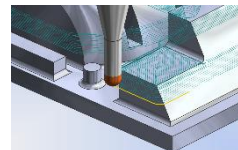
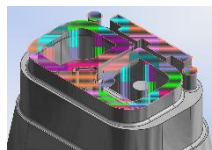


**LUMEX**  
**Avance-60**

大型化・高速化・全自動

(パネル・映像展示)

LUMEX 専用CAM  
**LUMEX CAM 2016**



➤ セミナー開催(1日2回開催)

**LUMEX** 最新ソリューションの紹介

開催場所 : 2Fセミナー室

開催時間 : 10:00 ~ 10:30 14:00 ~ 14:30

➤ 射出成形実演

成形工程のハイサイクル化と  
成形品質向上を実証

お問い合わせは

本社・工場  
東京フォーラムセンター  
北関東営業所  
名古屋営業所  
大阪営業所

〒910-8530 福井県福井市漆原町1-1  
〒144-0045 東京都大田区南六郷1丁目26-13  
〒330-0075 埼玉県さいたま市浦和区針ヶ谷3-6-3野口ビル1F  
〒481-0041 愛知県北名古屋市九之坪山34番地1  
〒564-0063 大阪府吹田市江坂町1-23-5大同生命江坂第2ビル

TEL : 0776-56-8100 FAX : 0776-56-8150  
TEL : 03-5703-7030 FAX : 03-5703-7570  
TEL : 048-823-3766 FAX : 048-823-3769  
TEL : 0568-26-7517 FAX : 0568-24-2621  
TEL : 06-6338-0731 FAX : 06-6386-2832