

これからの新しいモノづくり

LUMEXフェア

~新しいモノづくりをはじめませんか! 今がLUMEX購入のチャンスです~

会期: 2013年3月12日(火), 13日(水) 9:00-17:00

会場: マツウラ 東京フォーラムセンター

*キャンペーン、東京フォーラムセンターへのアクセスについては裏面を参照下さい。

LUMEXソリューション(3次元冷却水管)による
ハイサイクル射出成形を実演!

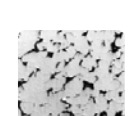
最新金型モデル



深リブ加工



3次元冷却水管



ポーラス造形



金属光造形複合加工機

LUMEX Avance-25

LUMEX ソリューションによる
CAV/COR型の製作

射出成形

成形工程の

ハイサイクル化と成形品質向上を両立
(冷却時間短縮)

ご成約キャンペーン!

2013年3月末までにLUMEXを成約すると)

1. 特別価格を準備
2. 材料粉末(マツウラマルエージング I)
10kgを無料サービス
3. 初年度保守費用50%OFF

* 3月末納入可能な機械を準備

購入を検討中のお客様向けに
専任スタッフによるLUMEX相談会を実施

<<1日限定4組>>

- ①10:00 ~ ②13:00 ~ ③14:30 ~ ④16:00 ~
【エントリーはWebから!】



【東京フォーラムセンターへのアクセス】



住所: 東京都大田区南六郷1丁目26-13
TEL 03-5703-7030/ FAX 03-5703-7570



JR蒲田駅よりタクシー15分

京急本線雑色駅より徒歩12分

お問い合わせは

本社・工場 〒910-8530 福井県福井市漆原町1-1
北関東営業所 〒330-0075 埼玉県さいたま市浦和区針ヶ谷3-6-3野口ビル1F
名古屋営業所 〒481-0041 愛知県北名古屋市九之坪山34番地1
大阪営業所 〒564-0063 大阪府吹田市江坂町1-23-5大同生命江坂第2ビル

TEL : 0776-56-8100 FAX : 0776-56-8150
TEL : 048-823-3766 FAX : 048-823-3769
TEL : 0568-26-7517 FAX : 0568-24-2621
TEL : 06-6338-0731 FAX : 06-6386-2832

詳しくはWebで!! <http://www.matsuura.co.jp>