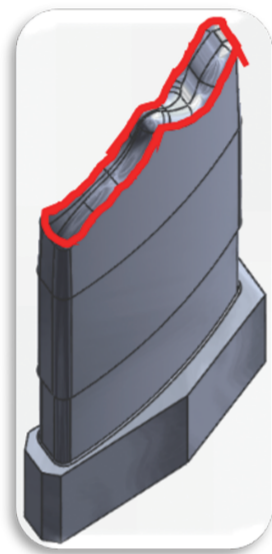


3Dプリンター効果アップ ～ダイカスト金型設計の経験に新しい技術を融合～

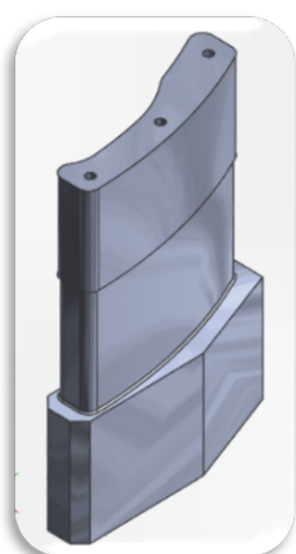
七宝金型工業株式会社
Shippo Moulds Co.,Ltd.

〒496-0072
愛知県津島市南新開町1丁目357番地
1-357 Minamishinkai-cho Tushima City Aichi
URL:<http://www.shippo-mold.co.jp>

焼き付きメンテナンス削減・ヒートチェック防止・製品品質向上

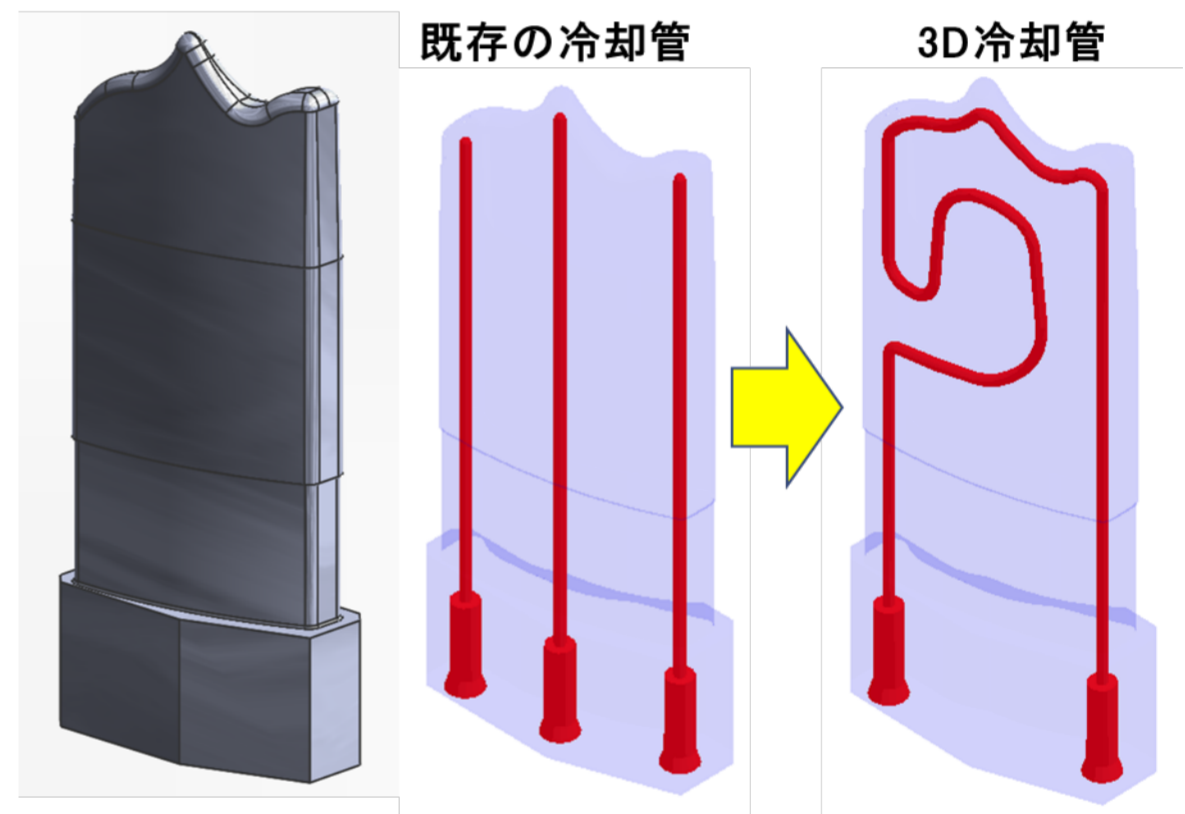


・赤い点線内の
エリアで焼き付きが
頻発
・形状が薄肉
であるため
冷却管の配置
が非常に困難



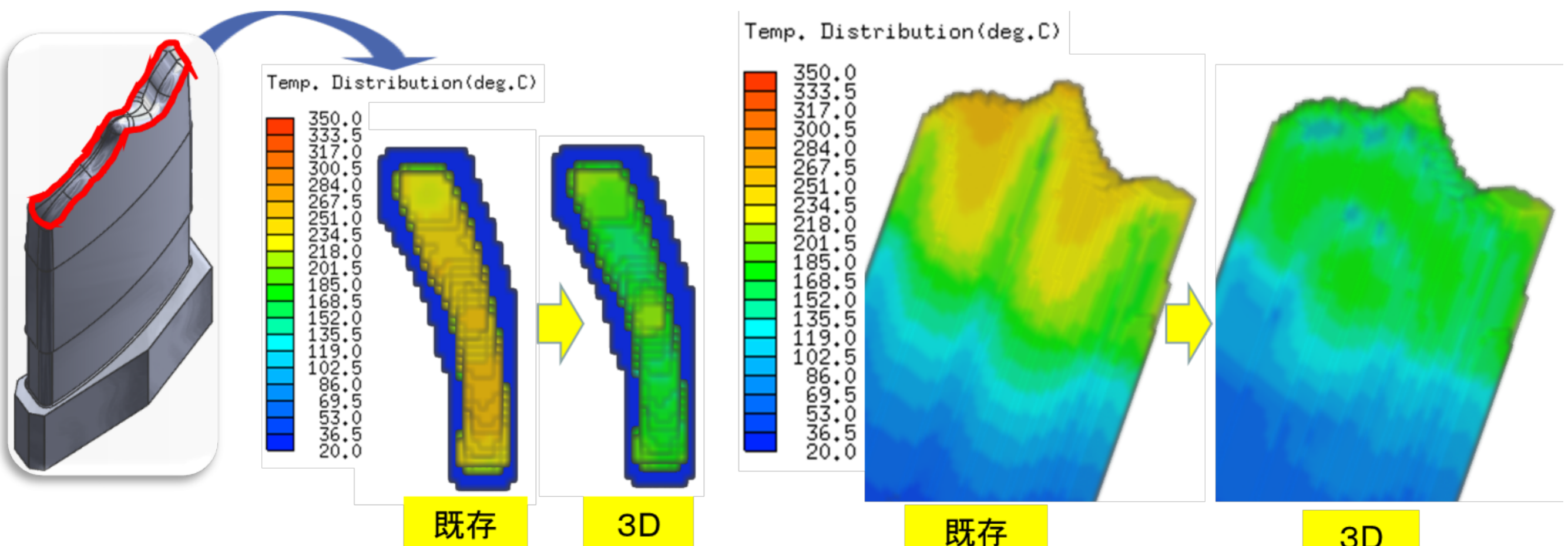
焼き付き部を除去
↓
3Dプリンターで
積層修復

新規作成も
もちろんOK!



・既存の冷却管を利用して、
3Dプリンターの修復により冷却回路を改造

3D冷却管の経験値とCAEの連携により内部構造をご提案いたします。



点線で囲った部分の温度分布

入れ子側面の温度分布